

Hauptsache Holz



Christine Meier, Redakteurin:

// Der Einsatz des nachwachsenden Rohstoffs Holz ist ein wahres Statement für ökologisches Bauen. Auf ganz natürliche Weise sorgt er für ein gutes, ausgeglichenes Raumklima und schafft durch seine warme Anmutung – egal, ob eher rustikal oder sehr modern umgesetzt – ein besonders behagliches und gemütliches Ambiente. //



Leben mit den Jahreszeiten



Haus Rudolph verwöhnt seine Bewohner mit Offenheit und Transparenz. So entsteht ein reizvolles Spiel mit immer neuen Aus- und Durchblicken, das sie das ganze Jahr genießen.

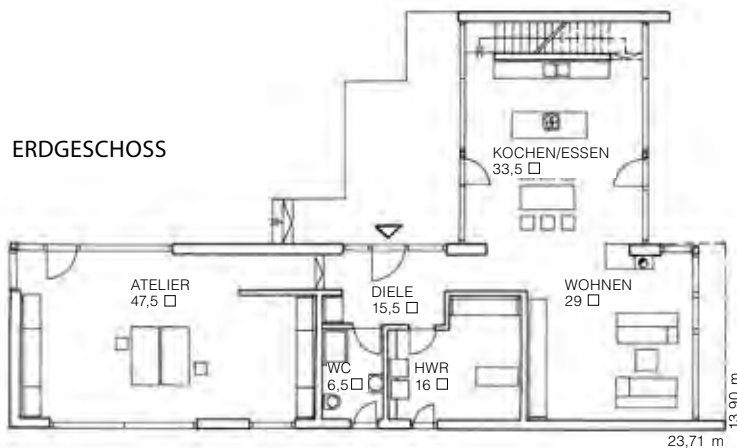
Haus Rudolph ist einer jener runder gelungenen Entwürfe, bei denen auch auf den zweiten Blick alles stimmt. Will heißen, dass er perfekt auf die Wünsche und Bedürfnisse seiner Bewohner abgestimmt ist. Dabei handelt es sich um ein Paar, das sich gerne in der Natur aufhält und seit vielen Jahren das weiträumige Ambiente eines Wohn- und Arbeitslofts gewohnt ist.

Offenheit und Transparenz waren deshalb zentrale Themen im Planungsgespräch. Die Bewohner wollten in jeder Jahreszeit in Verbindung mit der Natur leben, der natürliche Baustoff Holz fügt sich nahtlos ins Bild. Der Grundriss orientiert sich geradezu puristisch an den Lebensgewohnheiten des Zweipersonenhaushalts. Dazu gehört auch, dass er gerade mal mit vier Türen, also weitgehend ohne Rückzugsbereiche auskommt.

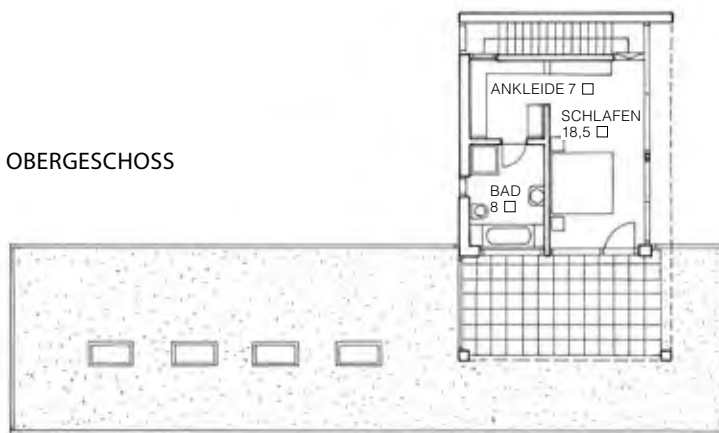
Stilprägend sind eine schlichte Formensprache, eine Pergola als Einfassung



ERDGESCHOSS



OBERGESCHOSS



DATEN & FAKTEN

Haus Rudolph
ZimmerMeisterHaus
74523 Schwäbisch Hall
Tel. 0800/9640266

Ausführende Manufaktur:
Hamacher, 51491 Overath

Konstruktion + Technik:

Holzverbundkonstruktion, U-Wert Außenwand 0,14 W/m² K, Holzfas-sade, Flachdach, zweigeschossig, Luft-Wasser-Wärmepumpe mit solarer Heizungsunterstützung, Effizienzhaus 40

Wohnflächen:

EG 147,5 m², OG 33,5 m²

Preis dieses Entwurfs:

Auf Anfrage beim Hersteller

Mehr Häuser & Infos:

www.bautipps.de/zimmermeisterhaus

Lange Sichtachsen – wie hier vom Atelier ins Wohnzimmer – zeichnen den offenen Grundriss aus.

der Dachterrace, üppige, von scheibenförmigen Dachvorsprüngen beschattete Glasflächen und eine Holzfassade, die für einen Schuss Vorarlberger Schule sorgt. Im Inneren präsentiert der indi-

viduelle Entwurf einen maßgeschneiderten Grundriss für zwei Personen mit offenem Wohnensemble, großem Arbeitsbereich und Schlaftrakt mit Dachterrace im Obergeschoss.



Das Bad ist mit 8 m² funktional geschnitten, aber sehr gut ausgestattet. Der Unterschrank für das Waschbecken und die Holzverkleidung der Wanne sind individuelle Einzelanfertigungen.





Alles auf einer Ebene

Haus „Unterfranken“ ist ein Bungalow in einschaliger Holzblockbauweise, dessen Freisitzen unterm breiten Dachüberstand man kaum widerstehen kann. Die rote Dach-eindeckung und der warme Ton der Holzfassaden erhöhen die einladend-freundliche Ausstrahlung, während große Glasflächen mit asymmetrischen Sprossen dem Haus einen Schuss Modernität verleihen.

Zeitgemäß ist auch der hohe Luft-raum im Wohnbereich, den man schon an der Dachgeometrie ablesen konnte. Auch in puncto Wohnfläche geht es im offenen Wohnensemble großzügig zu, zumal der Übergang in die Diele fließend ist. Fenstertüren sorgen für eine helle, freundliche Stimmung in den Innenräumen und für kurze Wege auf die große Terrasse. Der Schlaftrakt wird über eine Schiebetür im Wohnbereich erschlossen, hier steht den Bewohnern neben dem eigentlichen Schlafzimmer ein funktionales, aber gut ausgestattetes Duschbad zur Verfügung. Das Gäste-WC befindet sich in der Nähe des Hauseingangs, daneben ein Reserveraum, der flexibel als Arbeits- oder Gästezimmer genutzt werden kann. Blicke noch der Hauswirtschaftsraum zu erwähnen, der als sinnvolle Ergänzung des Raumprogramms Platz genug für die Haustechnik bietet. So können die Bewohner auf den Keller verzichten – Treppen sind damit in ihrem barrierefreien Bungalow absolut kein Thema.

DATEN & FAKTEN

Haus Unterfranken
Fullwood Wohnblockhaus
53797 Lohmar
Tel. 0 2206/95 33-700

Konstruktion + Technik:

Einschalige Holzblockkonstruktion, 18 Grad Satteldach, eingeschossig, Luft-Wasser-Wärmepumpe, wasserführender Kaminofen, Fußbodenheizung

Wohnflächen:

EG 90 m²

Preis dieses Entwurfs:

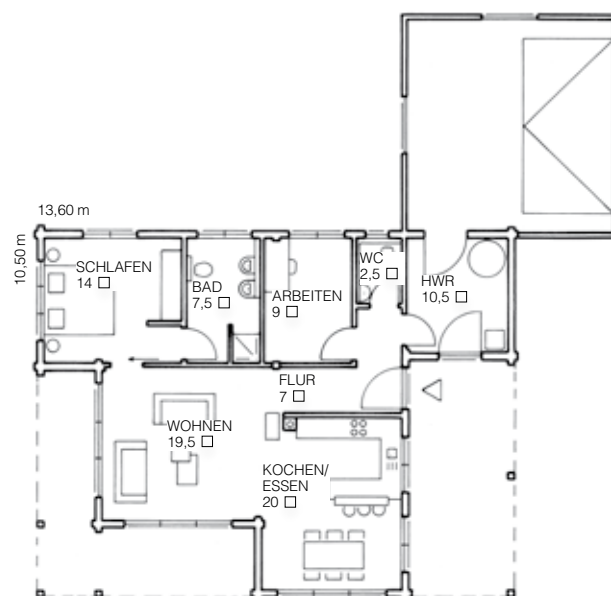
Ausbauhaus 145 270 Euro ab Oberkante Keller, schlüsselfertig auf Anfrage beim Hersteller

Mehr Häuser & Infos:

www.bautipps.de/fullwood



Der Wohnbereich mit luftiger Deckenhöhe und großen Fenstern in Richtung Garten.





Unverkünstelter Landhausstil

DATEN & FAKTEN

Haus Ahornsee
Isartaler Holzhaus
83607 Holzkirchen
Tel. 08024/3004-0

Konstruktion + Technik:

Holzverbundkonstruktion,
23 Grad Satteldach, 170 cm
Kniestock, Pelletheizung mit
Fußbodenheizung
Effizienzhaus 55

Wohnflächen:

EG 110,5 m², OG 86,5 m²

Preis dieses Entwurfs:

Selbstbauhaus ab 184000 Euro,
schlüsselfertig inklusive Extras
425 960 Euro, jeweils ab Oberkan-
te Bodenplatte

Mehr Häuser & Infos:

www.bautipps.de/isartaler

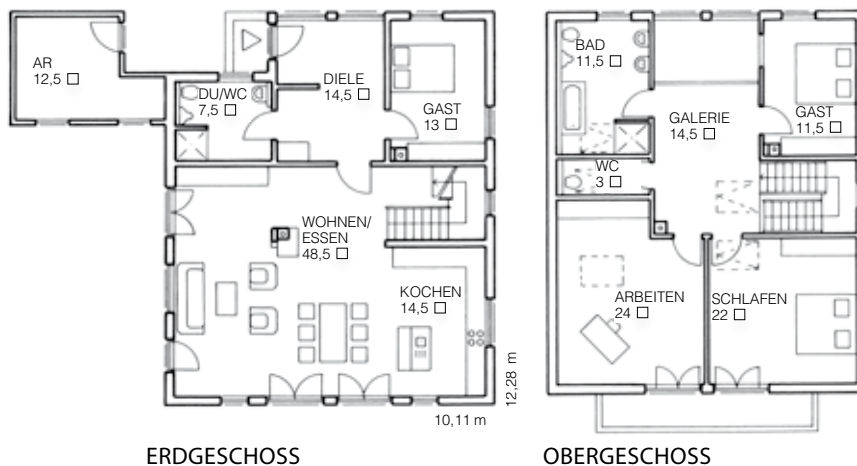
Mit seiner Kombination aus Putz- und Holzfassade, flachem Satteldach mit breitem Überstand und schweren Pfetten, breiten Holzbalkonen, symmetrischen Sprossenfenstern und geschütztem Eingang ist Haus „Ahornsee“ wie geschaffen für den oberbayerischen Raum. Dabei fällt die unverkünstelte Landhausarchitektur, die auf Übertreibungen à la „Lederhosenstil“ verzichtet, angenehm ins Auge.

Auf rund 193 Quadratmetern Wohnfläche bietet der individuelle Entwurf seinen Bewohnern einiges an Komfort. Dabei war ihnen besonders wichtig, dass die Wohnerfahrungen, die sie im Laufe von Jahrzehnten gesammelt hatten, in die Planung aufgenommen wur-

den. Da sie einen weit verstreuten Freundeskreis haben, entstand ein Grundriss, der im 63 m² großen Wohnensemble viel Raum für ein geselliges Beisammensein bietet. Je ein Gästezimmer in Erd- und Dachgeschoss nehmen diejenigen Besucher auf, die nach einer üppigen Tafelrunde nicht mehr nach Hause fahren möchten. Im Zusammenspiel mit einem Dusch-WC wird im Erdgeschoss so auch das Wohnen auf einer Ebene möglich. Im Obergeschoss vervollständigen ein großzügiger Schlafraum, ein großes Arbeitszimmer, ein Bad mit zweitem WC und eine Galerie das Raumangebot. Wohltuend auch, dass das Holzhaus dank Effizienzhaus 55-Standard bestens den kalten Nächten in Bayern trotzt. ■



Die Wohnräume bieten viel Raum für ein geselliges Beisammensein.





„Hyggeln“ mit lieben Leuten

Hygge“ stammt als Wort zwar aus Norwegen, steht aber für ein urdänisches Konzept: eine gemütliche, herzliche Atmosphäre, in der man die guten Dinge des Lebens zusammen mit netten Leuten genießt. „Hyggelig“ sollte auch Haus „Zaubernuss“ werden, dessen zwei Bewohner sich von Vorbildern in England, Skandinavien und den USA inspirieren ließen.

Äußerlich floss diese Lebensphilosophie in eine einladend helle Holzfassade ein, außerdem in einen verspielten Anbau, eine überdachte Loggia und in weiße Fenster mit symmetrischen Sprossen. Innen „hyggelt“ man in behaglich überschaubaren Räumen, die durch Nischen angenehm gliedert sind. Die

Küche ist von den Wohnräumen separiert und bietet genügend Raum für eine gemütliche Runde. Ist eine größere Gesellschaft zu Besuch, kann man einfach die Tür zum Essplatz öffnen. Und wie es sich für ein gastfreundliches Haus gehört, stehen für die Besucher einige Übernachtungsmöglichkeiten bereit. Welche davon die Bewohner als persönlichen Schlafbereich nutzen, steht in ihrem Ermessen: Am praktischsten ist der barrierefreie Schlafraum mit Bad im Erdgeschoss, den größten Komfort bietet der Schlaftrakt mit Balkon, Ankleide und Bad unter dem Dach. Der dritte Schlafraum ist etwas kleiner und wohl ausschließlich Gästen vorbehalten, aber auch er hat ein eigenes Bad.

DATEN & FAKTEN

Haus Zaubernuss
Stommel Haus
53819 Neunkirchen-Seelscheid
Tel. 02247/917230

Konstruktion + Technik:
Mehrschalige Holzblockkonstruktion, 28 Grad Satteldach, 162 cm Kniestock, Wärmepumpe, Fußbodenheizung, Effizienzhaus 70

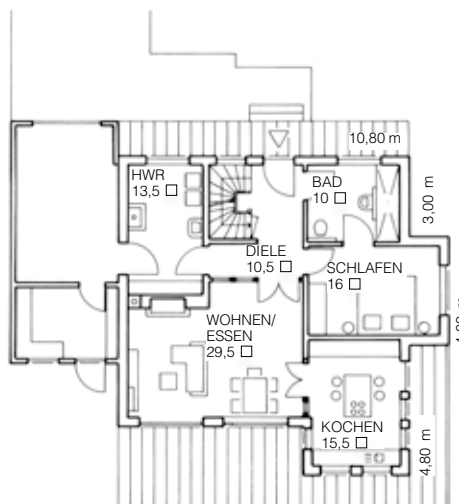
Wohnflächen:
EG 95 m², OG 68 m²

Preis dieses Entwurfs:
Auf Anfrage beim Hersteller

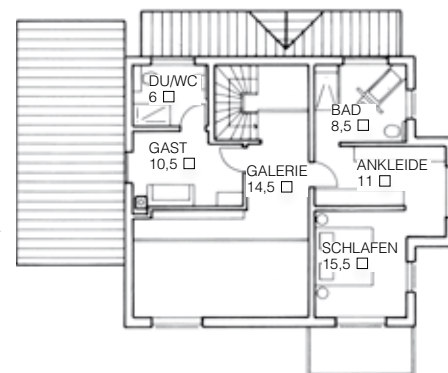
Mehr Häuser & Infos:
www.bautipps.de/stommel



Die Treppe ins Obergeschoss, wo Individualräume auf Bewohner und Gäste warten.



ERDGESCHOSS



OBERGESCHOSS



Ganz naturverliebt



Holzoberflächen und viele Pflanzen schaffen eine natürliche Atmosphäre im Haus.

Die Bauherren wünschten sich eine natürliche Wohnumgebung. Ihre Wahl fiel deshalb auf ein Blockhaus, das über reichlich Holz verfügt. Für die Außenwände im Erdgeschoss kamen 20 cm dicke Blockbohlen zum Einsatz. Im Obergeschoss wählten die Bauherren dagegen eine Verbundkonstruktion aus Blockbohlenprofil und Dämmung. Zusammen mit dem gut isolierten Dach werden die Anforderungen der Energieeinsparverordnung spielend erreicht. Wichtig war ihnen

außerdem ein diffusionsoffener Wandaufbau – Garant für ein gesundes Raumklima. Denn die Luftfeuchtigkeit reguliert sich so automatisch auf angenehme Werte.

Ein zweigeschossiger Erker lockert die Architektur auf. Außerdem bringt seine großflächige Verglasung noch mehr Licht ins Haus. Der geräumige Flur im Obergeschoss erschließt nicht nur die privaten Räumlichkeiten, sondern verfügt – nicht zuletzt dank des Sichtdachstuhls – über Aufenthaltsqualität.

DATEN & FAKTEN

Haus Rosengarten
Rems-Murr-Holzhaus
71577 Großerlach-Grab
Tel. 07192/20244

Konstruktion + Technik:

EG massive Blockbohlenkonstruktion, OG Holzverbundkonstruktion, 30 Grad Satteldach, Kniestock 130 cm, Heizung und Warmwasser Luft-Wasser-Wärmepumpe

Wohnflächen:

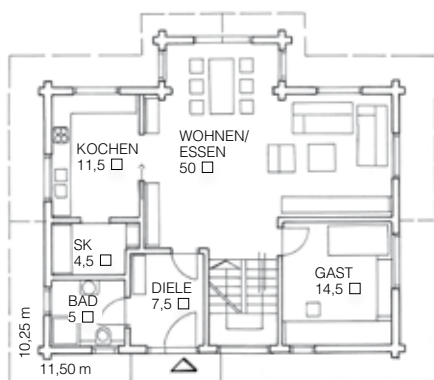
EG 93 m², OG 92,5 m²

Preis dieses Entwurfs:

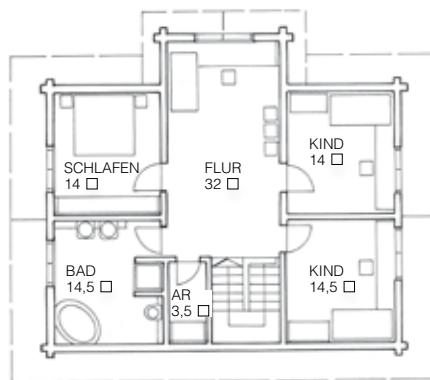
Ausbauhaus ab ca. 250 000 Euro (ohne Garage)

Mehr Häuser & Infos:

www.bautipps.de/remsmurr



ERDGESCHOSS



OBERGESCHOSS



Freundlich moderner Alterswohnsitz

Als komplett barrierefreier, rollstuhlgerechter Bungalow konzipiert, ist das „Haus am Oberrhein“ von Fullwood mit entsprechend breiten Türen und ausreichenden Verkehrsflächen ausgestattet. Auch Terrasse und Garten sind eben und ohne Stolperfallen zu erreichen. Das Hausinnere zeichnen Helligkeit und Luftigkeit durch mehr Raumhöhe aus sowie die Kiefernblockwände beziehungsweise die sichtbare Dachkonstruktion aus Fichtenholz. Der Grundriss ist gut strukturiert und sinnvoll in private Rückzugsräume und offenen Wohnbereich gegliedert.

Fullwood Wohnblockhaus, 35797 Lohmar,
Tel. 02206/95337-00, www.bautipps.de/fullwood

Elegant am Hang

Dieses moderne Einfamilienhaus fügt sich harmonisch in die bergige Landschaft ein, wobei große Glasfronten und weit auskragende Freiflächen eine intensive Verbindung zwischen Wohnen und Natur schaffen. Im Eingangsgeschoss sind Arbeits- und Meditationszimmer, Technik- und Hauswirtschaftsraum sowie ein großer privater Rückzugsbereich vorgesehen, im Obergeschoss wird gewohnt. Hier entstand durch das Zurücksetzen des Baukörpers zudem eine weitläufige Sonnenterrasse mit beeindruckendem Ausblick auf den Schwarzwald.

Schwarzwälder-Haus, 78112 St. Georgen,
Tel. 07724/3016, www.schwarzwaelder-haus.de



Wichtig waren den jungen Bauherren des Entwurfs „Eschensee“ ein harmonisches Äußeres, ein traditioneller Baukörper und zeitgemäße, helle Verschalungen. Weite Vordächer schützen die Fassade vor starker Verwitterung, bieten im Sommer Schatten und im Winter Schutz vor starkem Schneefall. Das Erdgeschoss wurde mit direktem Zugang von der Garage, großzügig zum Wohnen angelegt. Das Obergeschoss bietet mit dem Bereich Schlafen und Bad, sowie einem separaten Duschbad, zwei Zimmern zum großzügigen Balkon sowie einem vierten Schlafzimmer, viel Raum für eine Familie.

Isartaler Holzhaus, 83607 Holzkirchen,
Tel. 08024/ 3004-0,
www.bautipps.de/isartaler

Groß auf kleiner Fläche

Mit seiner modern kubischen Form, der vorvergrauten Fassade und großen Panoramafenstern macht dieses Haus zwischen seinen großen Nachbarn selbstbewusst auf sich aufmerksam. Trotz des schmalen Grundstücks bietet der „Black Cube“, wie ihn der Architekt intern nannte, mit einer Breite von 7,75 Metern auf zwei Vollgeschossen komfortable 111 Quadratmeter Wohnfläche.

Kitzlinger Haus GmbH & Co KG,
72172 Sulz am Neckar,
Tel. 07454/9610-0,
www.bautipps.de/kitzlinger



Wohnen im Winkel

Trotz kompakter Außenmaße von 9,70 x 9,70 Metern bietet „Haus Radke/Groß“ mit 136 Quadratmetern Wohnfläche viel Entfaltungs- und Rückzugsraum. Realisiert wurde das Einfamilienhaus von der Zimmermeisterhaus-Manufaktur Huber Holzbau. Die Holzfasade fügt sich optimal in die umgebende Natur ein. Im Winkel des L-förmigen Baukörpers liegt eine teilüberdachte Terrasse, oben gibt es zudem einen Balkon fürs Kinderzimmer. Große, überdeck laufende Glasflächen sorgen für viel Tageslicht im Hausinneren.

Zimmermeisterhaus, 74523 Schwäbisch Hall,
Tel. 0800/9640266, www.bautipps.de/zimmermeisterhaus



Familienreich

Im „Young Family Home 2“ wird funktionales, gemütliches Wohnen für kinderreiche Familien spielend möglich: Auf rund 200 Quadratmetern bietet das Musterhaus einer vier- bis sechsköpfigen Familie clever nutzbaren Wohnraum. Im offen gestalteten Erdgeschoss werden Wohnen, Essen, Kochen und Diele nur durch eine Wandscheibe zониert. Im Zentrum steht der Essplatz, an dem die ganze Familie viel Platz hat. Auch im Obergeschoss finden sich viele familienfreundliche Details wie teilweise zum Flur verglaste Kinderzimmer und ein Familienbad mit drei Waschbecken.

Schwörer Haus, 72531 Hohenstein-Oberstetten,
Tel. 07387/16-0, www.bautipps.de/schworerer

In traditionellem Kleid

Das im regionaltypischen Stil umgesetzte Haus „Chiemsee“ stellt mit rund 180 Quadratmetern Wohnflächen ein großzügiges Familiendomizil für eine Familie mit bis zu drei Kindern dar: Im Erdgeschoss wird klassischerweise gewohnt, außerdem kommt hier ein Gästezimmer und ein Dusch-WC unter. Die privaten Rückzugsräume, Elternschlafzimmer mit Ankleide sowie zwei Kinderzimmer und ein großes Familienbad, sind im Obergeschoss untergebracht.

Rems-Murr-Holzhaus, 71577 Großerlach-Grab,
Tel. 07192/20244, www.bautipps.de/remsmurr



Anschriften Seite 122-123

Ausgezeichnet wohnen

Die Besitzer dieses modernen Holzskeletthauses wollten ein besonders zukunftsgerechtes, nachhaltiges Zuhause. Geplant wurde es individuell, abgestimmt auf die Bedürfnisse der Baufamilie: im Erdgeschoss mit Gästezimmer und -Bad ausgestattet, um im Alter die Möglichkeit des barrierefreien Wohnens im eigenen Haus zu haben. Außerdem stand eine erweiterte Smarthome-Ausstattung auf der Wunschliste. Das Ergebnis: Das Huf-Haus Modum 7:11 wurde auf Anhieb mit „DGNB Gold“ ausgezeichnet.

Huf Haus, 56244 Hartenfels,
Tel. 02626/761-0, www.bautipps.de/huf

